



**РЖД** Российские железные дороги




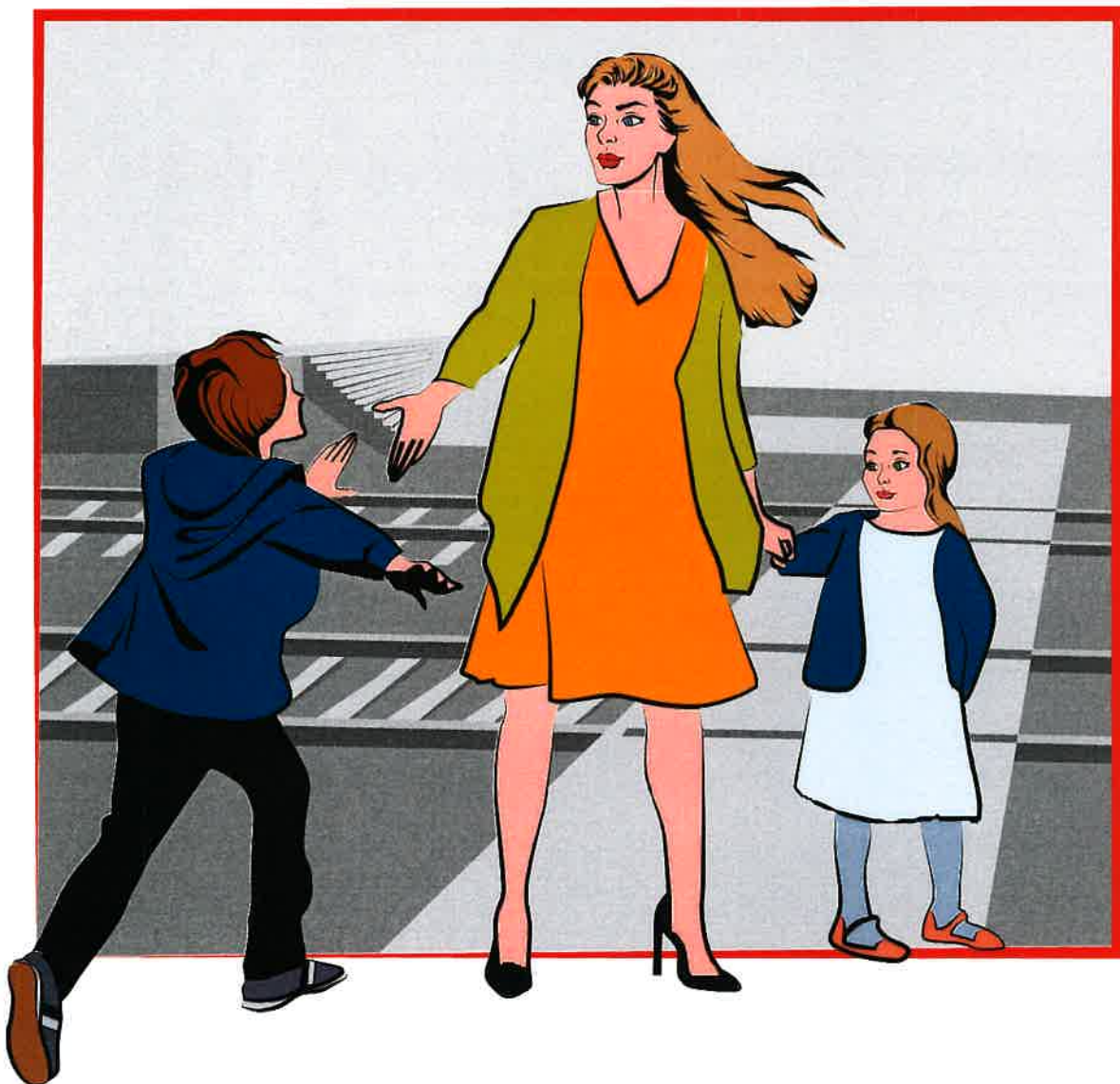
Воронежская транспортная прокуратура, совместно с Юго-Восточной железной дорогой, разъясняют «Правила нахождения граждан и размещения объектов в зонах повышенной опасности, выполнения в этих зонах работ, проезда и прохода через железнодорожные пути», утвержденные приказом Министерства транспорта РФ №18 8 февраля 2007 года.



## ПРАВИЛА безопасного поведения на железнодорожном транспорте



**ЗА ОДНУ МИНУТУ НЕЛЬЗЯ ОСТАНОВИТЬ ПОЕЗД  
ЗА ОДНУ МИНУТУ МОЖНО ОСТАНОВИТЬ ЖИЗНЬ** 




**Очень важно не теряться,  
Без присмотра не остаться.  
Не скакать и не бежать,  
Взрослых за руку держать!**



**ЗА ОДНУ МИНУТУ НЕЛЬЗЯ ОСТАНОВИТЬ ПОЕЗД  
ЗА ОДНУ МИНУТУ МОЖНО ОСТАНОВИТЬ ЖИЗНЬ**



**На краю платформы  
Лучше не стоять.  
Страшно и опасно,  
Это надо знать!**

**ЗА ОДНУ МИНУТУ НЕЛЬЗЯ ОСТАНОВИТЬ ПОЕЗД  
ЗА ОДНУ МИНУТУ МОЖНО ОСТАНОВИТЬ ЖИЗНЬ** 




**Как приятно – теплый ветер,  
Солнце ласковое светит.  
Но в открытое окно  
Нос совать запрещено!**

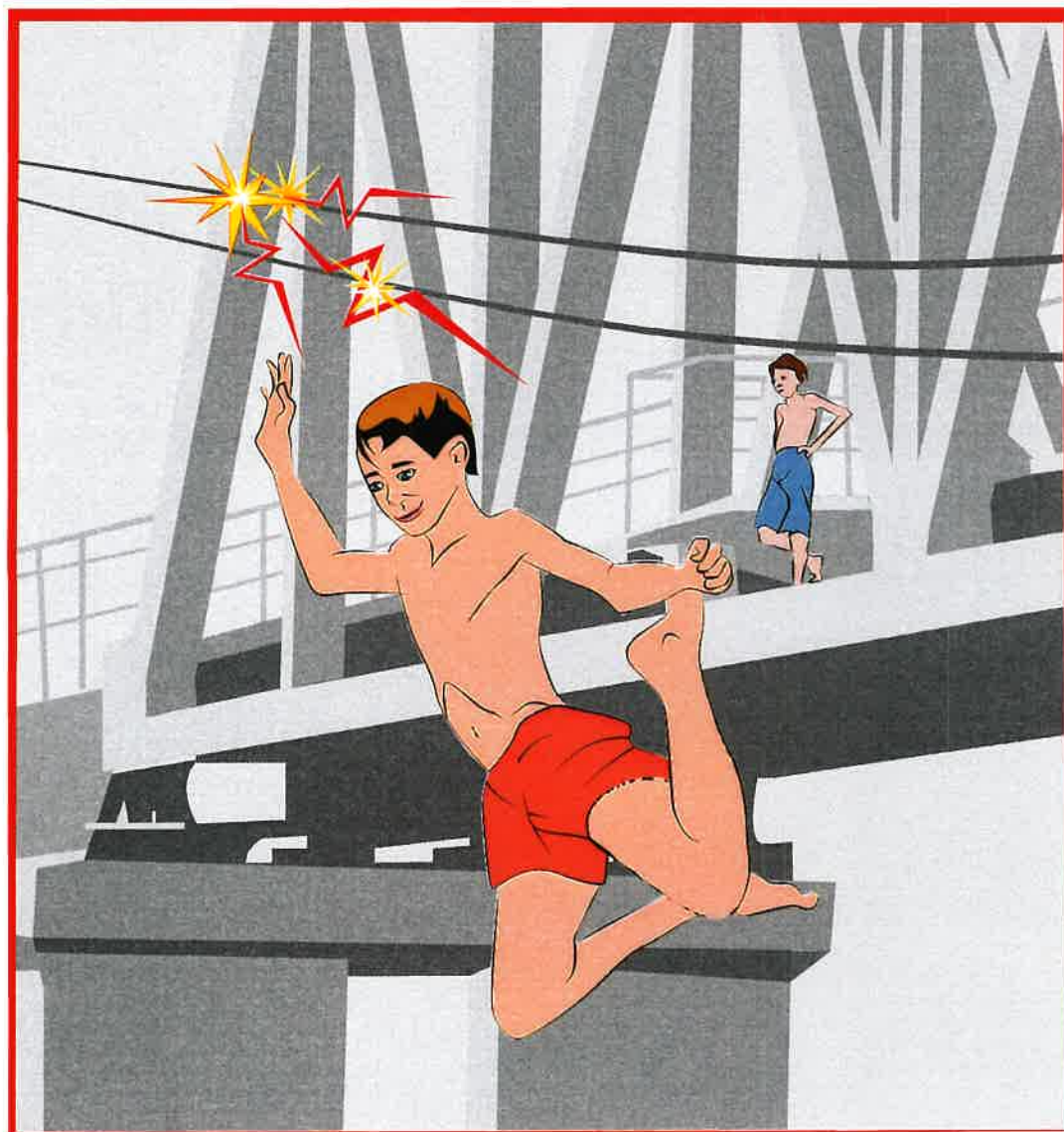


**ЗА ОДНУ МИНУТУ НЕЛЬЗЯ ОСТАНОВИТЬ ПОЕЗД  
ЗА ОДНУ МИНУТУ МОЖНО ОСТАНОВИТЬ ЖИЗНЬ**



**Через рельсы нас ведет  
Специальный переход.  
По нему шагайте смело  
И уверенно вперед!**

**ЗА ОДНУ МИНУТУ НЕЛЬЗЯ ОСТАНОВИТЬ ПОЕЗД  
ЗА ОДНУ МИНУТУ МОЖНО ОСТАНОВИТЬ ЖИЗНЬ** 



**Это кто там на мосту  
Проверяет высоту?  
Проверяет напряжение,  
Если нет соображенья!  
В этой зоне все опасно.  
Сомневаетесь?  
Напрасно!**



**ЗА ОДНУ МИНУТУ НЕЛЬЗЯ ОСТАНОВИТЬ ПОЕЗД  
ЗА ОДНУ МИНУТУ МОЖНО ОСТАНОВИТЬ ЖИЗНЬ**



**Хочешь музыку погромче,  
И надвинуть капюшон,  
И, конечно же, ответить  
На звонящий телефон.  
Вот и поезд. Ты не слышишь  
Приближение его.  
**Безопасность на дороге  
Для тебя важней всего!****




**ЗА ОДНУ МИНУТУ НЕЛЬЗЯ ОСТАНОВИТЬ ПОЕЗД  
ЗА ОДНУ МИНУТУ МОЖНО ОСТАНОВИТЬ ЖИЗНЬ**



**Синий Кит – игра со смертью.  
Слушать их нельзя, поверьте!  
Ждет и любит вас семья,  
Как прекрасно жить, друзья!**



**ЗА ОДНУ МИНУТУ НЕЛЬЗЯ ОСТАНОВИТЬ ПОЕЗД  
ЗА ОДНУ МИНУТУ МОЖНО ОСТАНОВИТЬ ЖИЗНЬ** 



**Слева и справа идут поезда.  
Прыгать с платформы нельзя никогда!**



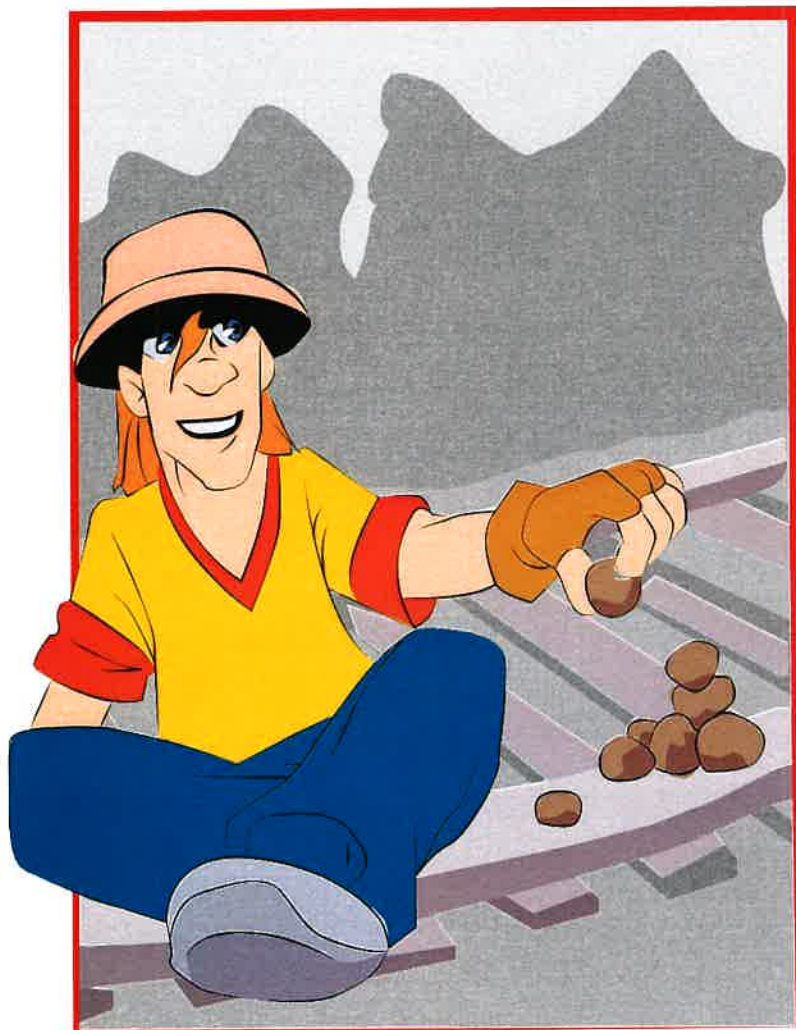
**ЗА ОДНУ МИНУТУ НЕЛЬЗЯ ОСТАНОВИТЬ ПОЕЗД  
ЗА ОДНУ МИНУТУ МОЖНО ОСТАНОВИТЬ ЖИЗНЬ**



**Если кто-то, силы мера  
Не дает закрыться двери,  
То как тронется вагон -  
**Дверью в лоб** получит он!**



**ЗА ОДНУ МИНУТУ НЕЛЬЗЯ ОСТАНОВИТЬ ПОЕЗД  
ЗА ОДНУ МИНУТУ МОЖНО ОСТАНОВИТЬ ЖИЗНЬ**



**На рельсы положен какой-то предмет.  
Опасная шутка наделает бед!**